

窗花 TC

單位：mm



a弧形 規格:3/4"、1"、1 1/4"
b直形 規格:3/4"、1"
各種尺寸均可訂製



2 ST防盜太陽花
11支、13支 (W166cmxH86cm)



3 ST圓圈 方管3/4", 1"
▲尺寸皆可訂製

1 圓管型鏢尾



4 小桃花 6mm W100xH68



5 ST 心型花 6mm W110xH100



6 ST S花 淺
L: 200



7 ST S花 深
L: 200



8 ST圓圈



9 OT圓圈

材質	8 白鐵圓圈	9 黑鐵圓圈
直徑/線徑	6mm 9mm	9mm
60	v	
90		v
100		v
120		v
150		v

●備有其它規格；歡迎來電詢問。

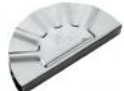
太陽片 WUQ



10 大平



11 大折



12 圓管 一體成型
3/4"x3支, 3/4"x5支



13 方管 一體成型
3/4"x3支, 3/4"x5支
1" x3支, 1" x5支



14 元寶



15 雕花



窗輪 XTJ



16 三角鋼輪
1200鋼輪



17 ST 三角窗輪
19, 22, 25mm



20 ST 窗輪



a. 塑膠 b. 不鏽鋼

22 天車滑輪(塑)

材質: 不銹鋼、電鍍、塑膠

18 ST 三角窗輪
35mm大(附培林)

19 ST 船型三角窗輪
25mm, 35mm

21 ST 國旗滑輪
20, 25, 32, 50mm

門檔 AQ



1 釘地 半圓型



2 釘地 半圓形附磁鐵



3 磁鐵 毛絲面
(鐵騎)



4 磁鐵 FC戶擋
(米白/咖啡色)



5 809防風加強磁鐵

防盜鏡



6 A1, A2, A3



7 A9

銅防盜鏡				
編號	A1	A2	A3	A9
孔徑 (mm)	14	14	14	25
適用門厚 (mm)	18~25	28~37	32~48	35~52

龍吐珠



8 5/16", 3/8", 1/2", 5/8"



9 塑條 (10kg/捲)
4.0/4.5/5.0/5.5/6.0/6.5/7.0



10 氣密條(白/咖啡)330尺



11 毛刷條 990尺



12 毛刷條 香檳
鋁合金 3尺6



13 門掃條
(PVC)3尺, 3尺6



14 扁型消音海棉條
規格: W20x2.0t; W20x5.0t
W30x3.0t; W30x5.0t



15 海棉條(消音條)
12x14、14x16
16x18、18x20



17 PVC 222D



19 兩膠條 10x20



23 PVC 89107



16 PVC 230

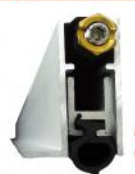


18 PVC 256A



20 PVC 9596

門用自動下降防塵器



a. 隱藏式
(嵌入式)



b. 外裝式



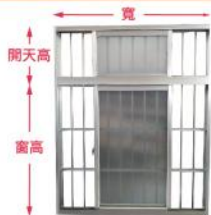
門開時



門關時

1. 門用; 關門時會自動下降
2. 有效阻隔煙霧、防塵、隔音、昆蟲。
3. 長度: 900mm、1000mm、1100mm、1200mm、1500mm
4. 可用於橫拉門。

鋁窗 TX



1 香檳

鋁窗(香檳/粉體色) 規格(單位:台尺)			
寬	窗高	開天高	
36	29	14	
40	36	14	
43	29	14	
43	36	14	



2 香檳

鋁窗(香檳/粉體色) 規格(單位:台尺)			
寬	高	寬	高
22	15	36	29
22	22	36	36
29	22	43	29
29	29	43	36



3 鋁窗併料

併料(香檳/粉體)	
2尺2	
2尺9	
3尺6	
4尺3	
5尺	



4 ST 門窗扣(左/右)



5 紗窗角單槽 1號 灰



7 紗窗角雙槽 3號(鐵/塑)



8 紗門 工具

窗腳 TR



9 ST窗腳雙孔



10 不銹鋼



13 ST窗腳 L型 (3/8\"/>

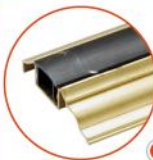


11 黑鐵鍛造

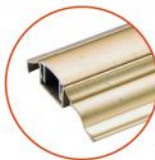
12 黑鐵

孔徑/適用圓管	3/4"	1"	1 1/2"	2"
雙孔 5/16"	√	√	√	√
雙孔 3/8"	√	√	√	√

		窗腳 (單孔)									
材質	孔徑/長度	1 1/4"	1 1/2"	2"	2 1/2"	3"	3 1/2"	4"	4 1/2"	5"	6"
10 白鐵 304# 201#	5/16" (鋼釘孔)		√	√	√	√	√	√	√	√	√
	3/8" (壁虎孔)	√	√	√	√	√	√	√	√	√	√
	1/2"			√							
11 OT鍛造	5/8"			√							
	3/8" (壁虎孔)	√		√		√					
12 黑鐵	1/2"				√						
	5/8"				√						
	3/8" (壁虎孔)			√	√						



1 硫化銅門 金黑邊條 2米3



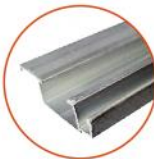
2 硫化銅門 金邊條 2米3



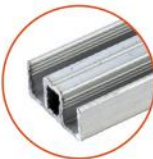
3 硫化銅門 鳳梨花金邊條母扇



4 單槽鋁條



5 43mm鋁條



6 雙槽鋁條

鋁條(6M)	白色	香檳色	搭配紗窗角
單槽	4 20mm	20mm	單槽1號(灰)
	5 43mm	—	單槽2號(白)
雙槽	6 20mm	—	雙槽3號(塑/鐵)



7 ST 壓板(T型門檔) 8 ST 壓板(消音)

長度/規格	ST壓板(T型)	ST壓板(消音)
2米1(砂.金)	√	√
2米4(砂.金)	√	√

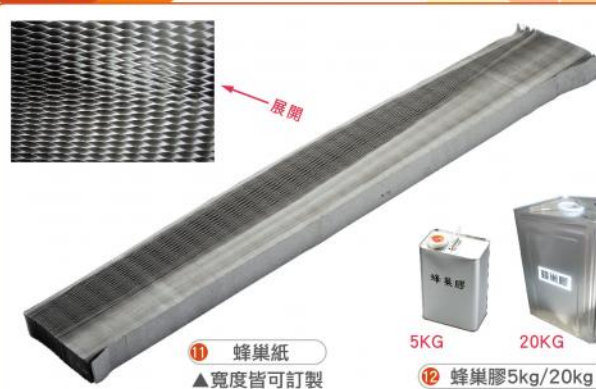
塑膠條



9 保麗龍條

10 發泡EBA條 單面背膠

蜂巢紙 ZT5



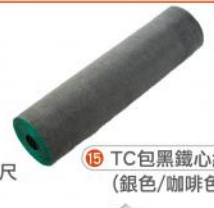
11 蜂巢紙 ▲寬度皆可訂製

12 蜂巢膠5kg/20kg

ST網 J



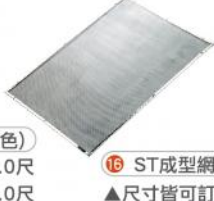
13 ST網 2.0尺、2.5尺、3.0尺 3.5尺、4.0尺



15 TC包黑鐵心網 (銀色/咖啡色)



14 牛筋網(白色/銀色) 2.0尺、2.5尺、3.0尺 3.5尺、4.0尺、5.0尺



16 ST成型網 ▲尺寸皆可訂製

防火棉 AQZC

密度(K)	厚度	寬度	長度	附鋁箔
16K	1"	1M	10M	單面
24K	2"	1.2M	20M	雙面
				無鋁箔



18 岩棉

密度(K)	厚度	寬度	長度
60K	1"	60CM	120CM
80K	2"		
100K			

17 防火棉